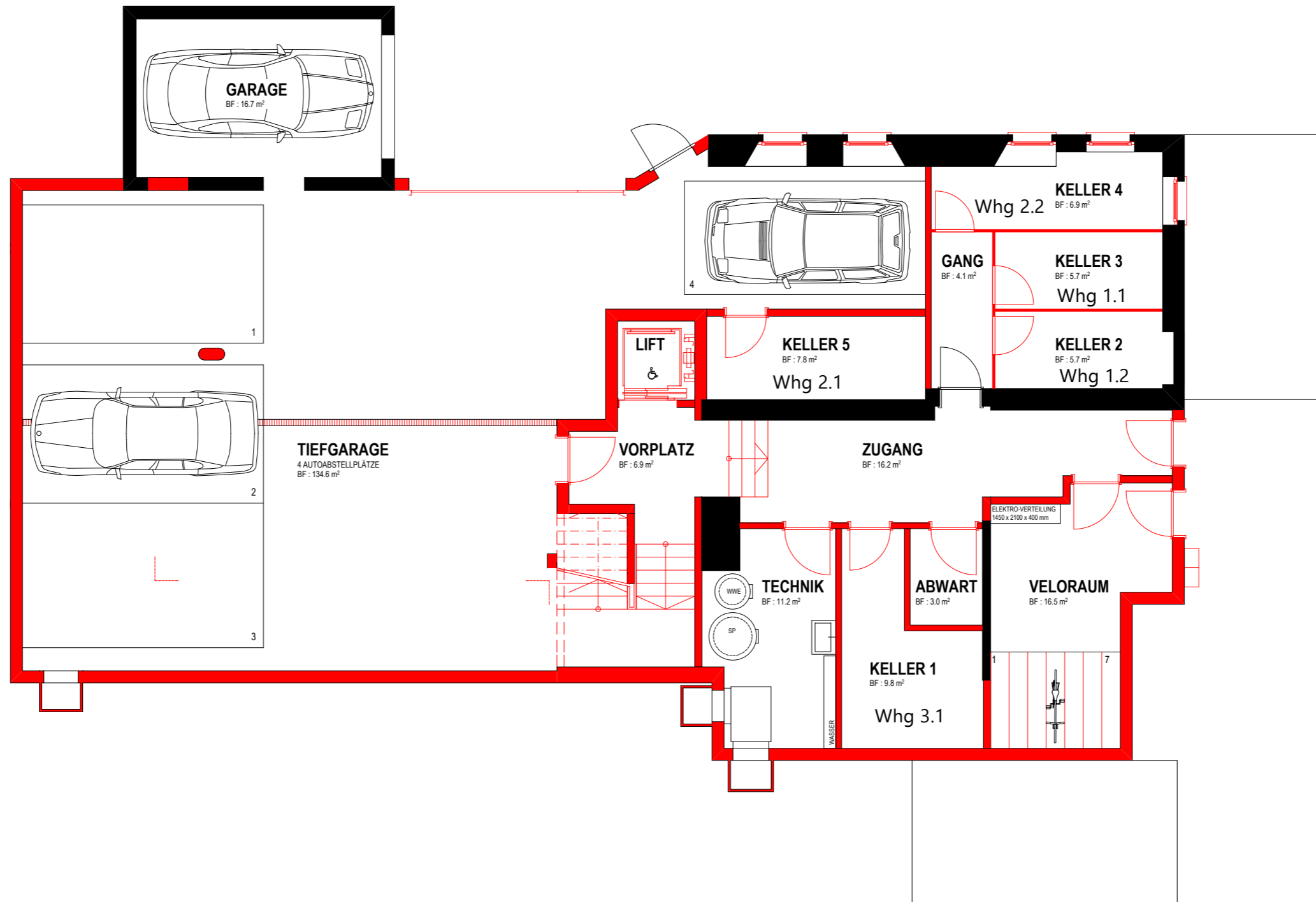


# Alte Metzgerei, Dorf 32, 9127 St. Peterzell

## Grundrisse





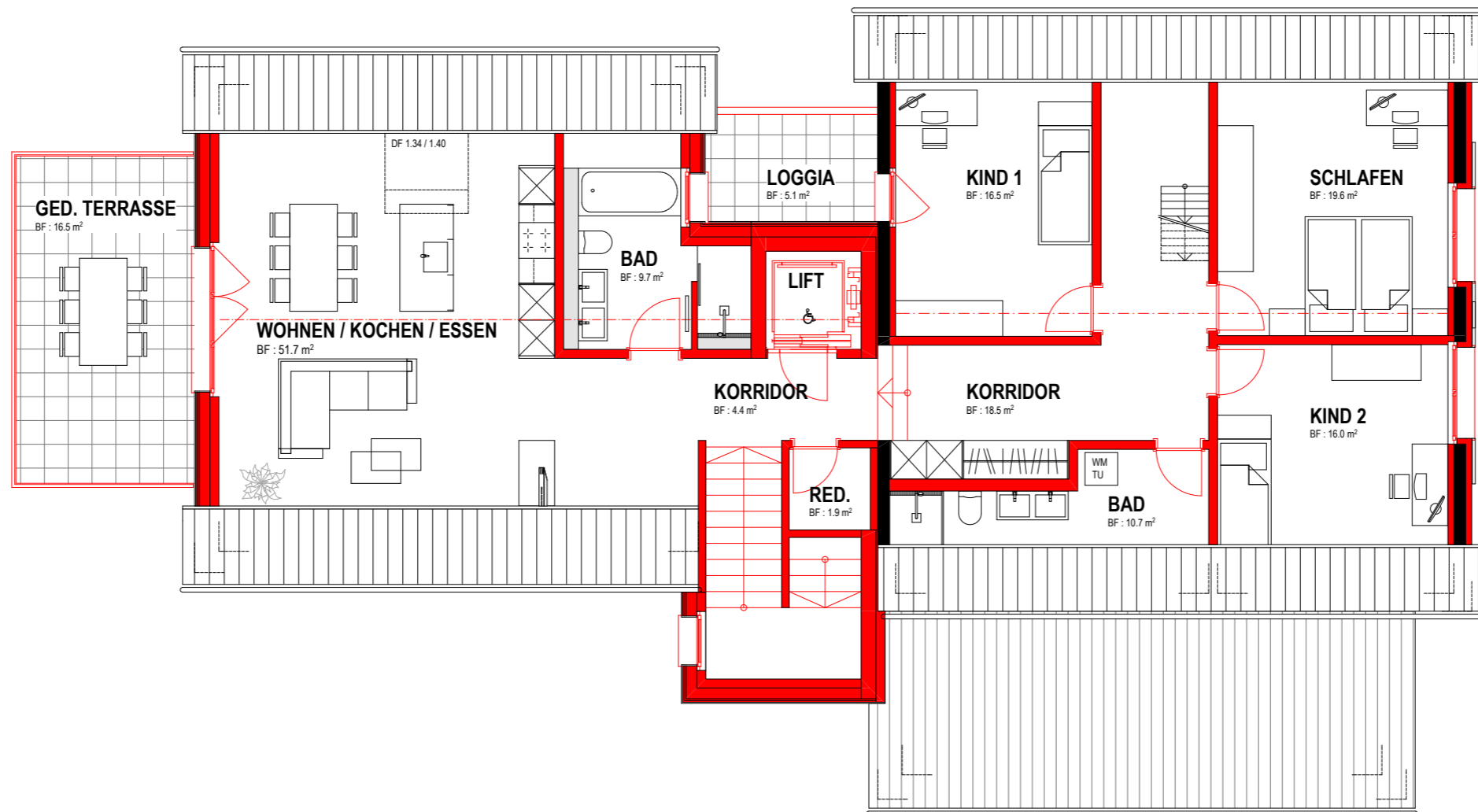
**Wohnung 1.2:**  
 2.5-Zi-Wohnung  
 Wohnfläche: 59 m<sup>2</sup>  
 Balkon: 46.5 m<sup>2</sup>  
 Garten: ca. 22 m<sup>2</sup>

**Wohnung 1.1:**  
 3.5-Zi-Wohnung  
 Wohnfläche: 97 m<sup>2</sup>  
 Balkon: 11.7 m<sup>2</sup>

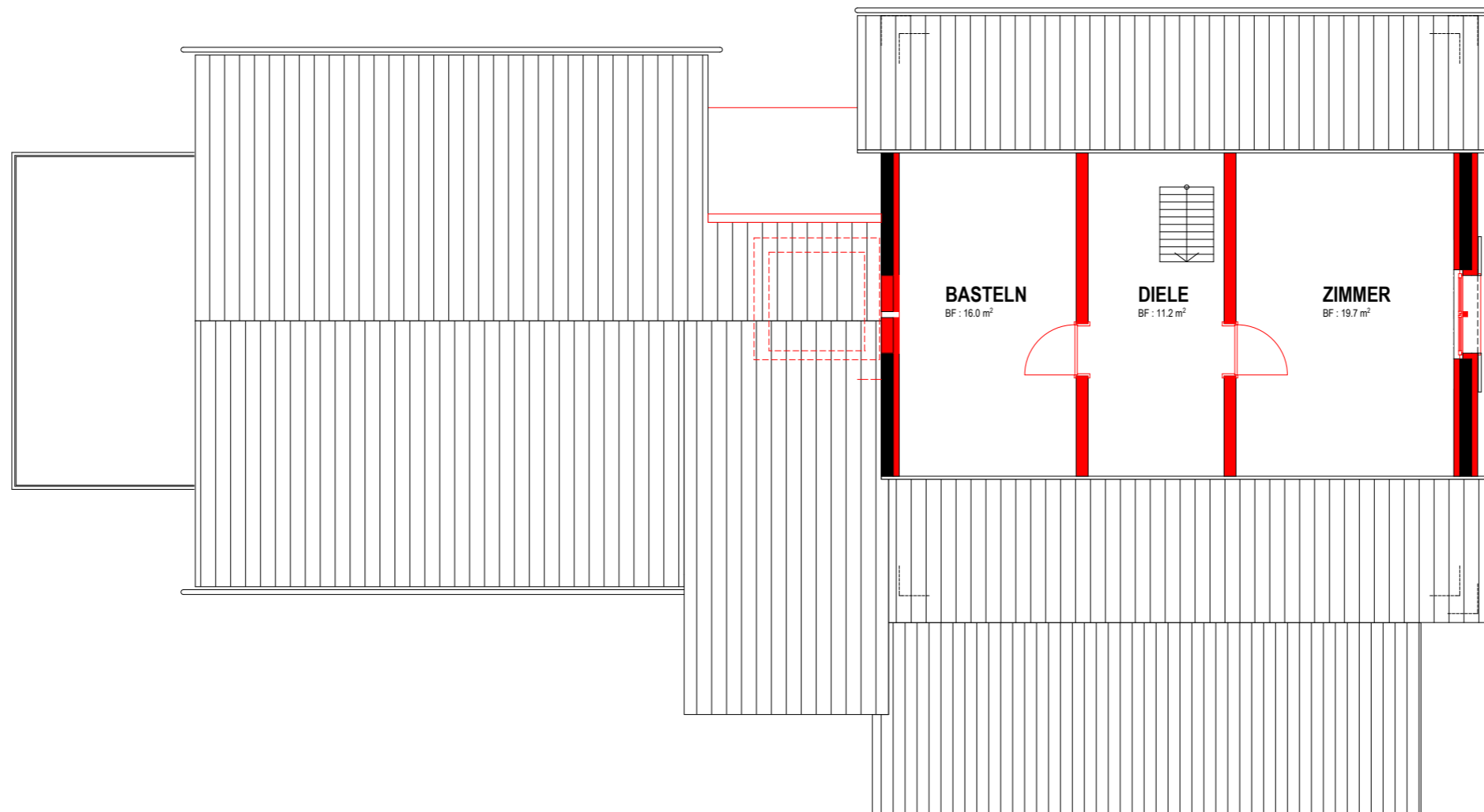


**Wohnung 2.2:**  
 2.5-Zi-Wohnung  
 Wohnfläche: 59 m<sup>2</sup>  
 Balkon: 16.5 m<sup>2</sup>

**Wohnung 2.1:**  
 3.5-Zi-Wohnung  
 Wohnfläche: 97 m<sup>2</sup>  
 Balkon: 12.6 m<sup>2</sup>



**Wohnung 3.1:**  
 6.5-Zi-Maisonette-Wohnung  
 Wohnfläche: 155 m<sup>2</sup>  
 Balkone: 20.5 m<sup>2</sup>



**Wohnung 3.1:**  
6.5-Zi-Maisonette-Wohnung  
Wohnfläche: 155 m<sup>2</sup>  
Balkone: 20.5 m<sup>2</sup>

